



WYNAJEM NIERUCHOMOŚCI

**Lokal biurowy 135 M 2
ul. Międzyborska - Praga Południe**

Cena 5700,00 zł netto

Lokal biurowy o powierzchni 135 m² w pełni umeblowany na parterze budynku usługowo-mieszkalnego na warszawskim Grochowie w otoczeniu zieleni z własnym czterostanowiskowym parkingiem.

Lokal znajduje się w dobrym punkcie pod względem komunikacyjnym na ul. Międzyborskiej, 100m od Al. Waszyngtona. Dojazd możliwy licznymi liniami tramwajowymi i autobusowymi. W sąsiedztwie liczne sklepy, punkty usługowe, centra handlowe i tereny zielone.

Budynek posiada możliwość umieszczenia reklam na specjalnie wykonanej w tym celu konstrukcji stalowej.

Lokal w pełni umeblowany szafami biurowymi wykonanymi indywidualnie na wymiar, solidne nowoczesne biurka i stoły, w pełni umeblowana duża sala konferencyjna.

Lokal wyposażony w wysokiej klasy kserokopiarkę firmy CANON, kilka urządzeń wielofunkcyjnych, posiada też nowoczesne oświetlenie zapewniające optymalne doświetlenie stanowisk przyjazne pracy na komputerach. Możliwość wykorzystania urządzeń pozwalających na zapewnienie Internetu drogą radiową.

Lokal podzielony jest na pięć pomieszczeń biurowych, aneks kuchenny i łazienkę.

Bezpieczeństwo zapewnione przez system alarmowy z monitoringiem.

Lokal doskonale nadający się na biuro, usługi finansowe, kancelarię prawną lub notarialną.

Cena 5700,00zł netto plus 23% VAT, w tym koszty ogrzewania i dostawy ciepłej i zimnej wody.

Wynajem nieruchomości Spółka Cywilna

tel.: +48 601-245-808

e-mail: biuro@wynajem-nieruchomosci.com.pl

Lokal biurowy 135 M 2
ul. Międzyborska - Praga Południe

Cena 5700,00 zł netto



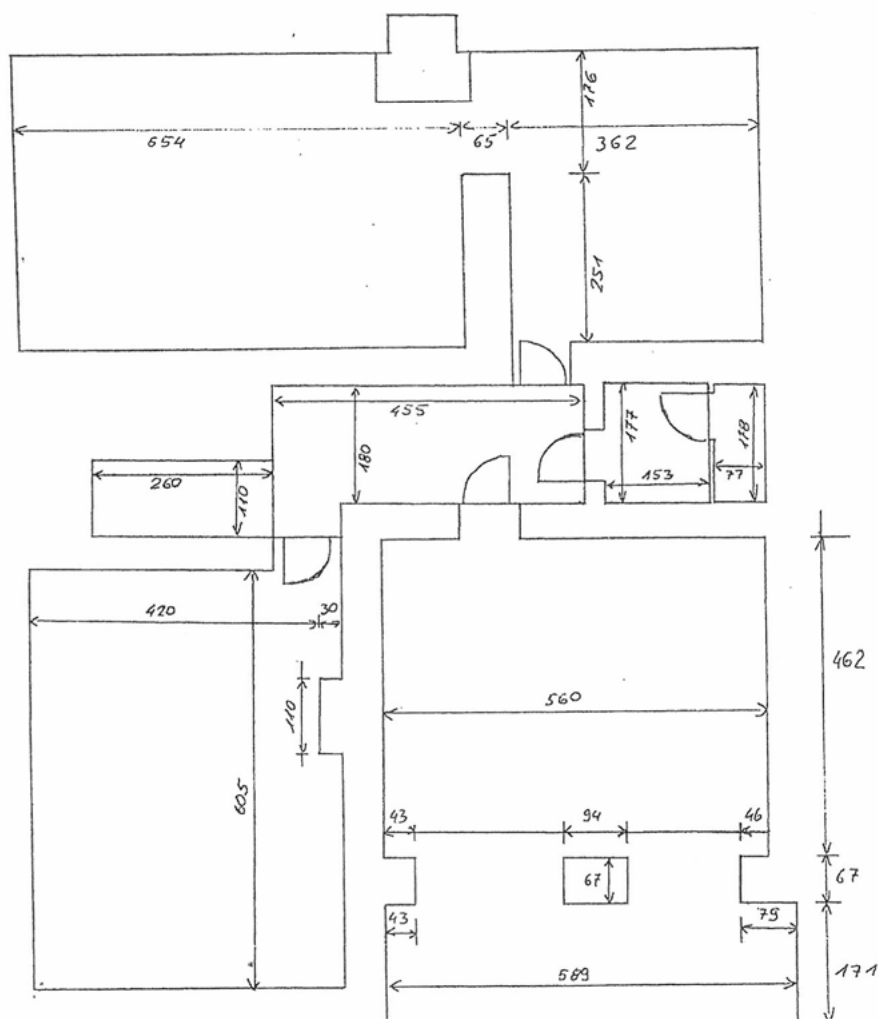
Wynajem nieruchomości Spółka Cywilna

tel.: +48 601-245-808

e-mail: biuro@wynajem-nieruchomosci.com.pl

Lokal biurowy 135 M 2
ul. Międzyborska - Praga Południe

Cena 5700,00 zł netto



Wynajem nieruchomości Spółka Cywilna

tel.: +48 601-245-808

e-mail: biuro@wynajem-nieruchomosci.com.pl