



WYNAJEM

NIERUCHOMOŚCI

Dwa kompletnie umeblowane mieszkania trzypokojowe z loggią o powierzchni 85 m² oraz ogrodem 55 m² i garażem podziemnym na „Osiedlu Słoneczna”.

Cena 2700,00 zł netto

Oferujemy do wynajęcia dwa kompletnie umeblowane mieszkania trzypokojowe z loggią o powierzchni 85 m² oraz ogrodem 55 m² i garażem podziemnym na „Osiedlu Słoneczna”.

„Osiedle Słoneczna” zlokalizowane po południowej stronie ul. Słonecznej, łączącej Piaseczno z miejscowością Magdalenka, położone jest około 14 km od Centrum Warszawy i 1,5 km od Centrum Piaseczna, sąsiadując z kompleksem lasów sękocińskich.

Osiedle ma charakter kameralny i zaprojektowane zostało jako tonąca w zieleni oaza spokoju. Głównym elementem osiedla jest sztuczna rzeka płynąca wzdłuż zabudowań, zamknięta z jednej strony wieżą zegarową z drugiej zaś małym wodospadem i ścianą lasu. Uliczka z płynącą rzeką i mostkami łączącymi ciąg pieszy z wejściami do budynków swoją dłuższą osią wyznacza kierunek północ-południe. Elewacje odbite w lustrze rzeki nadają całości niepowtarzalny charakter – tworząc unikalne dla inwestycji mieszkaniowych zagospodarowanie przestrzeni.

Na terenie wewnątrz osiedla przewidziany jest między innymi plac zabaw dla dzieci oraz sztuczny staw z atrakcyjnie zaprojektowanym na styl japoński ogrodem. Do mieszkań położonych na parterze budynków należą ogródki o pow. około 60m². Ogródek połączony jest połączony wygodnymi schodkami z obszernym balkonem. W trosce o bezpieczeństwo mieszkańców dostęp do Osiedla monitorowany będzie przez Agencję Ochrony, która z portierni będzie miała możliwość kontaktu z każdym mieszkaniem.

Apartament dla wymagających, na nowym, zamkniętym i strzeżonym osiedlu. Bardzo atrakcyjne i cichutkie, odsunięte od ulicy, strzeżone osiedle z atrakcyjnie urządzonej częścią wspólną. Ciekawa architektura i dobre materiały. Starannie umeblowany i wyposażony apartament z miejscem postojowym w podziemiu i własnym ogródkiem 55m².

Wynajem nieruchomości Spółka Cywilna

tel.: +48 601-245-808

e-mail: biuro@wynajem-nieruchomosci.com.pl



WYNAJEM

NIERUCHOMOŚCI

Dwa kompletnie umeblowane mieszkania trypokojowe z loggią o powierzchni 85 m² oraz ogrodem 55 m² i garażem podziemnym na „Osiedlu Słoneczna”.

Cena 2700,00 zł netto

Apartament składa się z kompletnie umeblowanego salonu 25 m² z widnym aneksem kuchennym (piekarnik, płyta elektryczna z okapem, zmywarka, lodówka), umeblowanej sypialni 17m² z łóżem i garderobą, oraz pokoju 20m².

Z każdego pokoju wyjście na 12m² balkon, z którego prowadzi zejście na ogródek. W holu duża szafa wnękowa oraz garderoba 6m². Łazienka 8m² z WC, bidetem, kabiną prysznicową oraz pralką automatyczną. Osobne WC 2 m².

Na podłogach w pokojach dębowy parkiet, gres i terakota w pozostałych pomieszczeniach. W mieszkaniu internet, kablówka telefon oraz instalacja alarmowa. Przedszkole na terenie osiedla. W okolicy stadnina koni, market, przychodnia.

Przy osiedlu przystanek komunikacji miejskiej.

Do czynszu 2700 zł należy doliczyć koszty eksploatacyjne ok. 450 zł. Są to kwoty netto, właściciel wystawia fakturę vat.

Szczegóły pomieszczeń:

- kuchnia 4 m² - aneks kuchenny, podłoga: terakota, glazura, strona światła: pół-zach - Pełne wyposażenie + okno!
- przedpokój 10 m² - podłoga: terakota, szafy wnękowe - Wielka szafa wnękowa + garderoba
- wc 2 m² - podłoga: terakota, glazura
- łazienka 8 m² - podłoga: terakota, glazura - kabina prysznicowa
- pokój 25 m² - podłoga: parkiet, strona światła: pół-zach umeblowane
- pokój 20 m² - podłoga: parkiet, strona światła: pół-zach
- pokój 17 m² - podłoga: parkiet, strona światła: pół-zach, szafy wnękowe, garderoba

Wynajem nieruchomości Spółka Cywilna

tel.: +48 601-245-808

e-mail: biuro@wynajem-nieruchomosci.com.pl

Dwa kompletnie umeblowane mieszkania
trypokojowe z loggią o powierzchni 85 m²
oraz ogrodem 55 m² i garażem podziemnym
na „Osiedlu Słoneczna”.

Cena 2700,00 zł netto



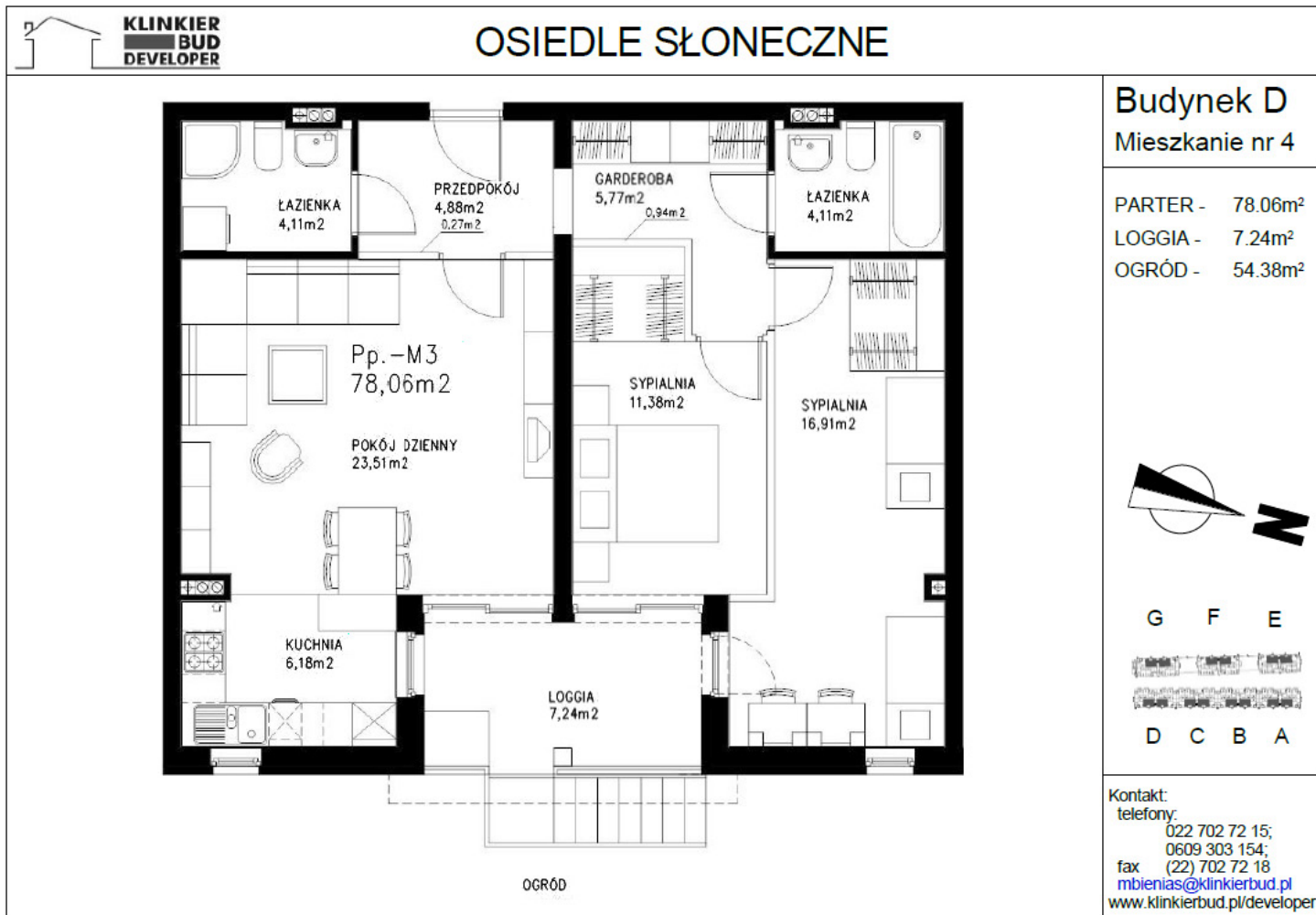
Wynajem nieruchomości Spółka Cywilna

tel.: +48 601-245-808

e-mail: biuro@wynajem-nieruchomosci.com.pl

Dwa kompletnie umeblowane mieszkania
trypokojowe z loggią o powierzchni 85 m²
oraz ogrodem 55 m² i garażem podziemnym
na „Osiedlu Słoneczna”.

Cena 2700,00 zł netto



Wynajem nieruchomości Spółka Cywilna

tel.: +48 601-245-808

e-mail: biuro@wynajem-nieruchomosci.com.pl